

Prise de cotes – Roues GC à Cercles –

INFORMATION CLIENT

Société * :

E-mail * :

Contact * :

Fax :

Adresse :

Téléphone * :

INFORMATION ROUE

Marque du véhicule * :

Année :

Type de véhicule * :

Dimensions du pneu * :

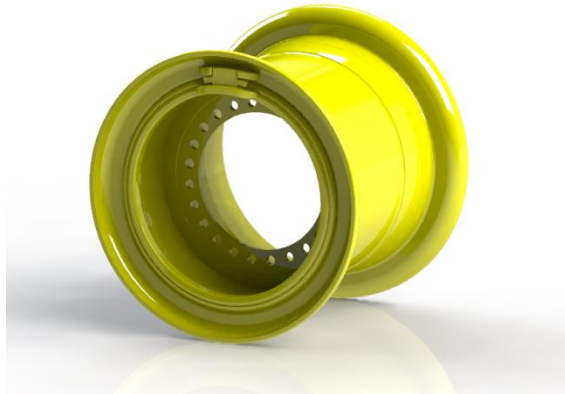
N° de série du véhicule :

Marquage roue :

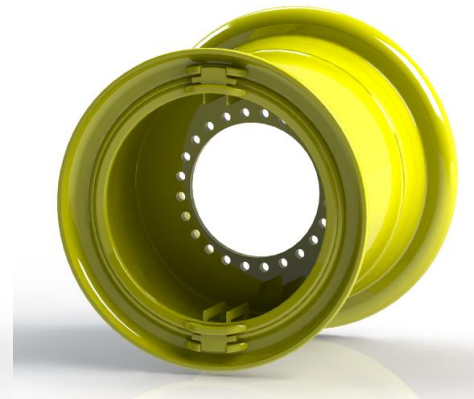
Choix type de roues



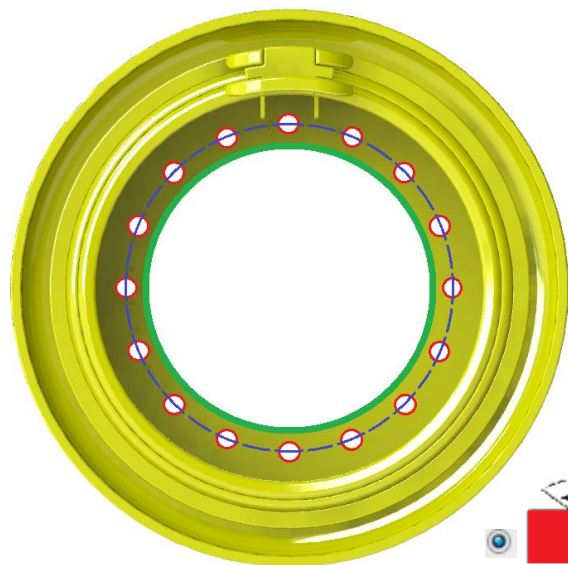
Roue monobloc



Roue à Cercles
3 Pièces



Roue à cercles
5 Pièces



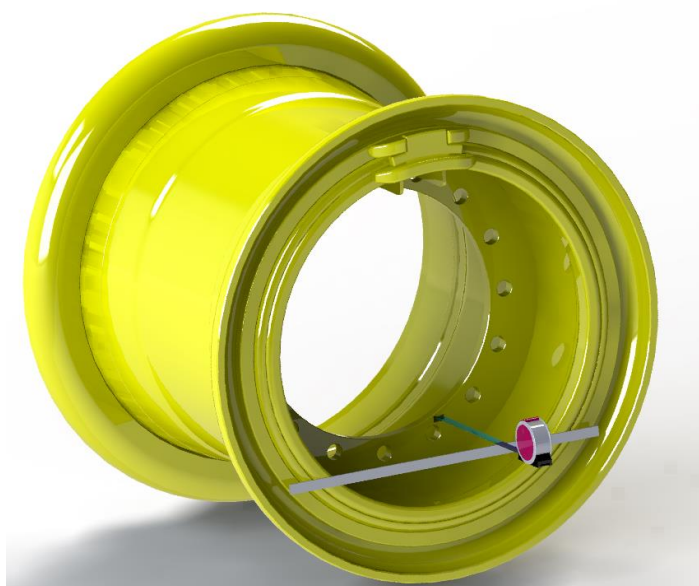
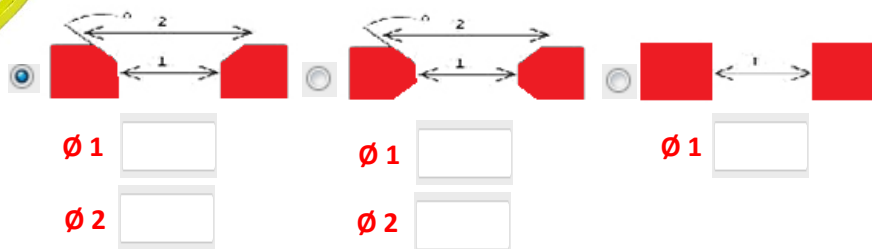
*Cliquez sur l'image
pour voir l'animation*

Nombre de trous :

Diamètre alésage central :

Diamètre d'entraxe des perçages :
Comment prendre cette cotes ?

Type de perçage :

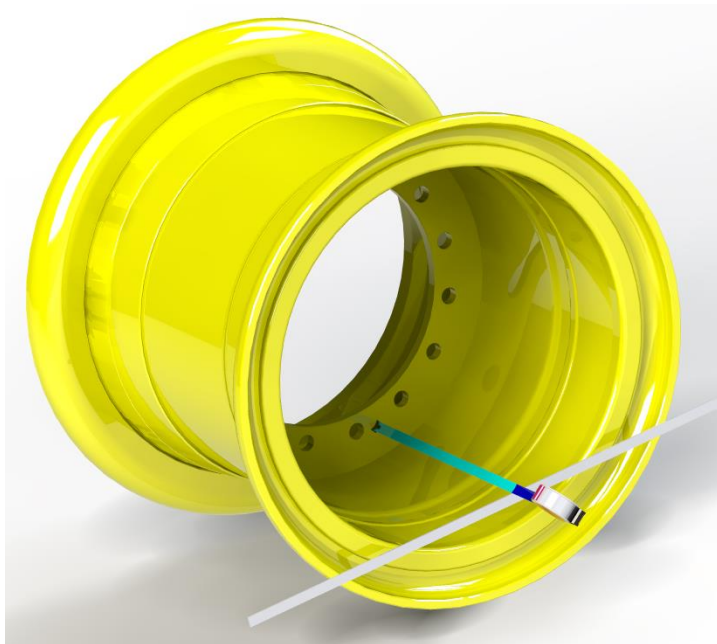


*Cliquez sur l'image
pour voir l'animation*

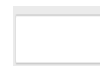
Déport extérieur :

Mise en place d'une règle sur le rebord de la
entre le bord et le voile de la roue.
(Entre deux trous)





Déport intérieur :



Mise en place d'une règle sur le rebord de la jante pour mesurer la distance entre le bord de jante et le voile de la roue – face appui moyeu (entre deux trous).

*Cliquez sur l'image
pour voir l'animation*



Types de clavettes:

Type C

Type 2

Type 3

Type C



Type 2



Type 3



*(La clavette Type 4 est composé
de clavettes type 2)*

Types Protection de Valve En demi-lune En Plat Aucun

En demi-lune



En Plats



Informations complémentaires :



Epaisseur voile :

Couleur désirée :

Quantité souhaitée :

Observation :

